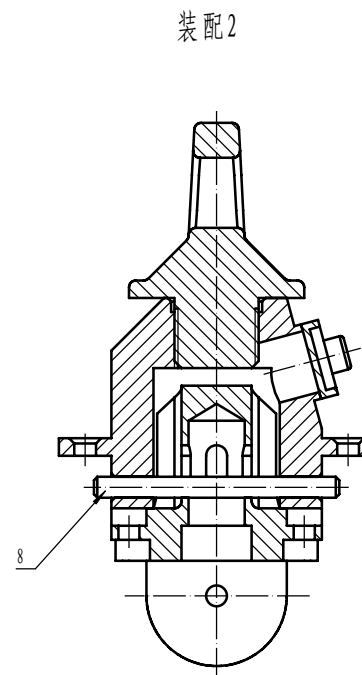
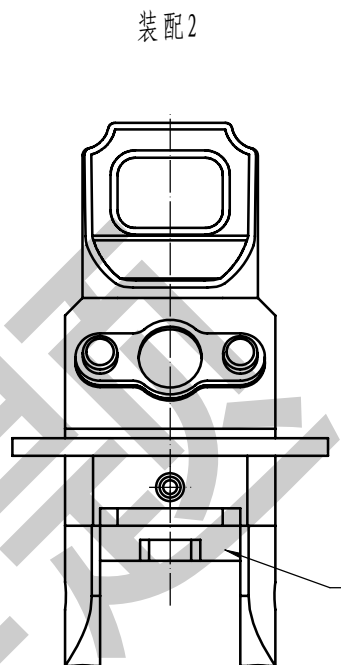
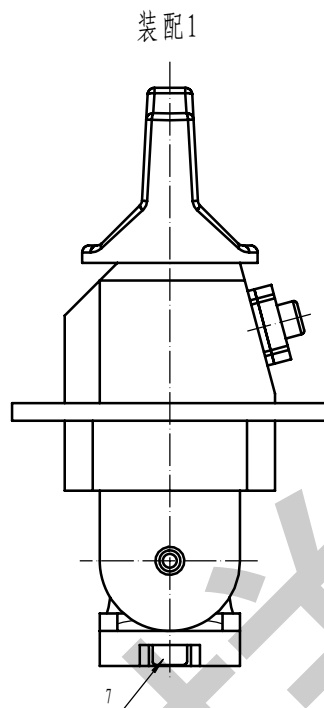
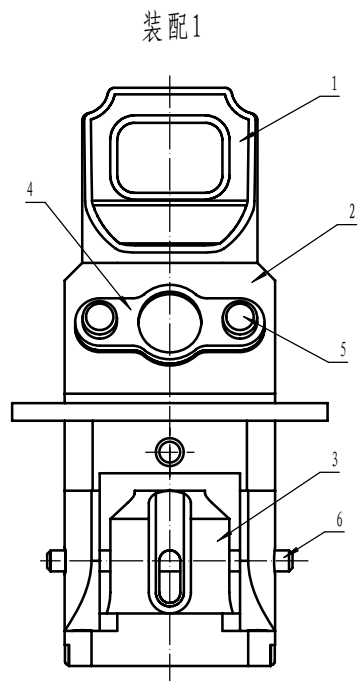


姓名		实体图	比例	
机床			材料	
裁判			图号	X0100
接收			第 1 张 共 1 张	

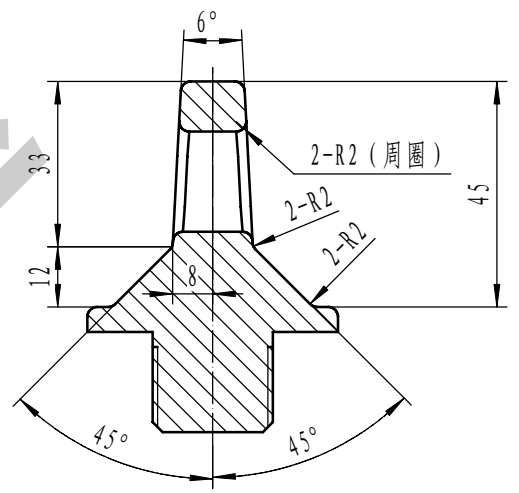
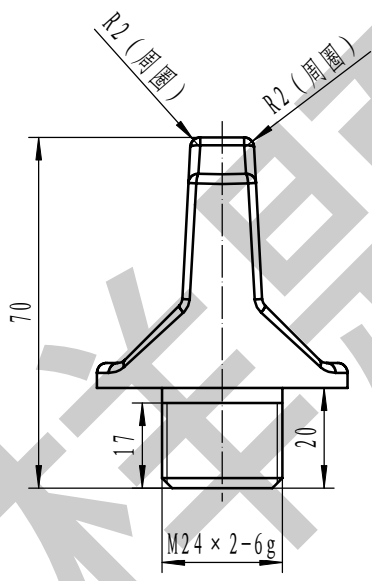
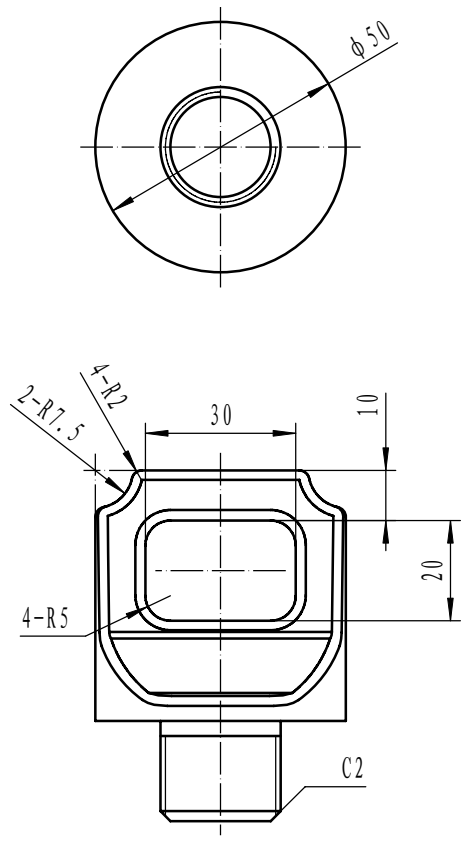
2012年全国职业院校技能大赛

中职组现代制造技术赛项数控铣加工技术比赛



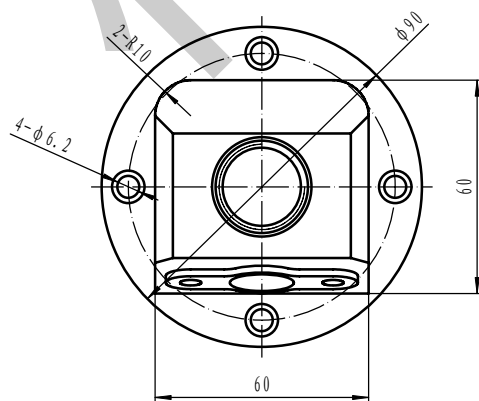
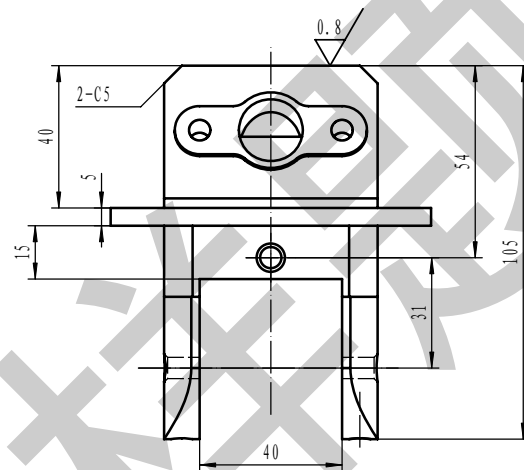
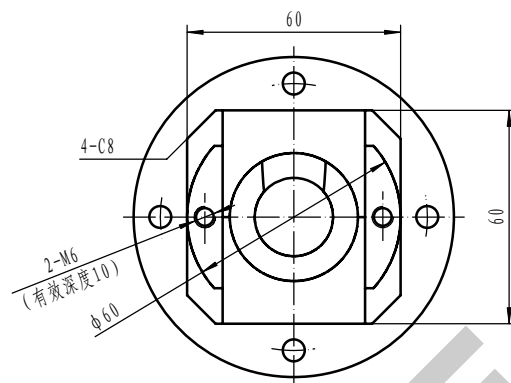
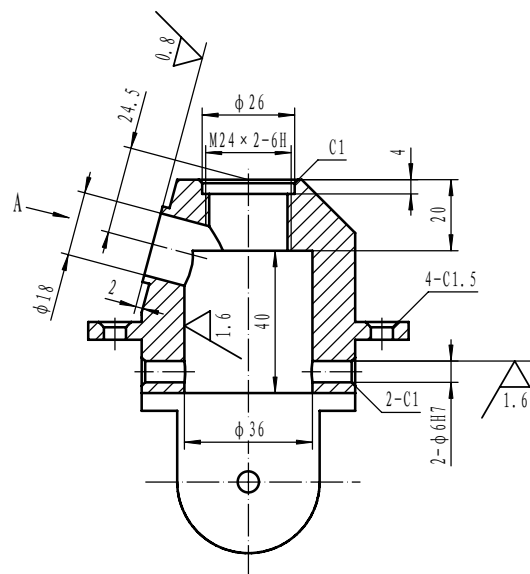
8		圆柱销	1	标准件	提供
7		内六角螺钉	2	标准件	提供
6		圆柱销	1	标准件	提供
5		内六角螺钉	2	标准件	提供
4	X0104	保护片	1	黄铜	
3	X0103	活门体	1	45#	
2	X0102	活门座	1	2A12	
1	X0101	吊耳	1	2A12	
序号	图号	名称	数量	材料	备注
姓名		组合机构		比例	1:1.5
机床				材料	
裁判		2012年全国职业院校技能大赛 中职组现代制造技术赛项数控铣加工技术比赛		图号	X0100
接收				第 1 张 共 5 张	

其余 $\nabla \begin{smallmatrix} 3.2 \end{smallmatrix}$

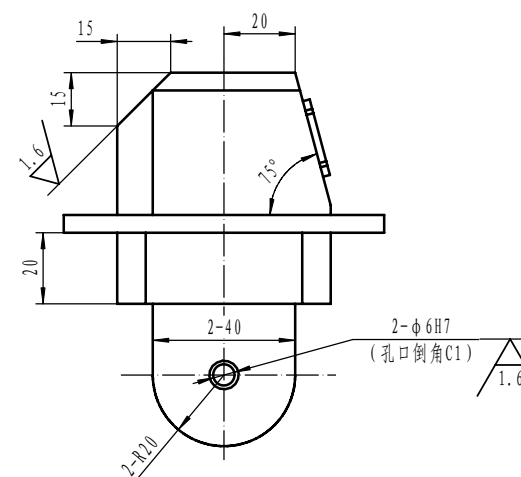
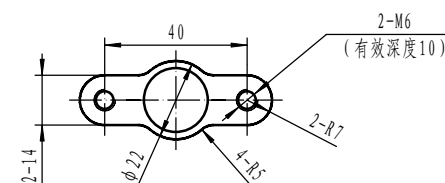


姓名			吊耳	比例	1:1.5
机床				材料	2A12
裁判			2012年全国职业院校技能大赛 中职组现代制造技术赛项数控铣加工技术比赛	图号	X0101
接收				第 2 张 共 5 张	

其余 $\nabla^{3.2}$

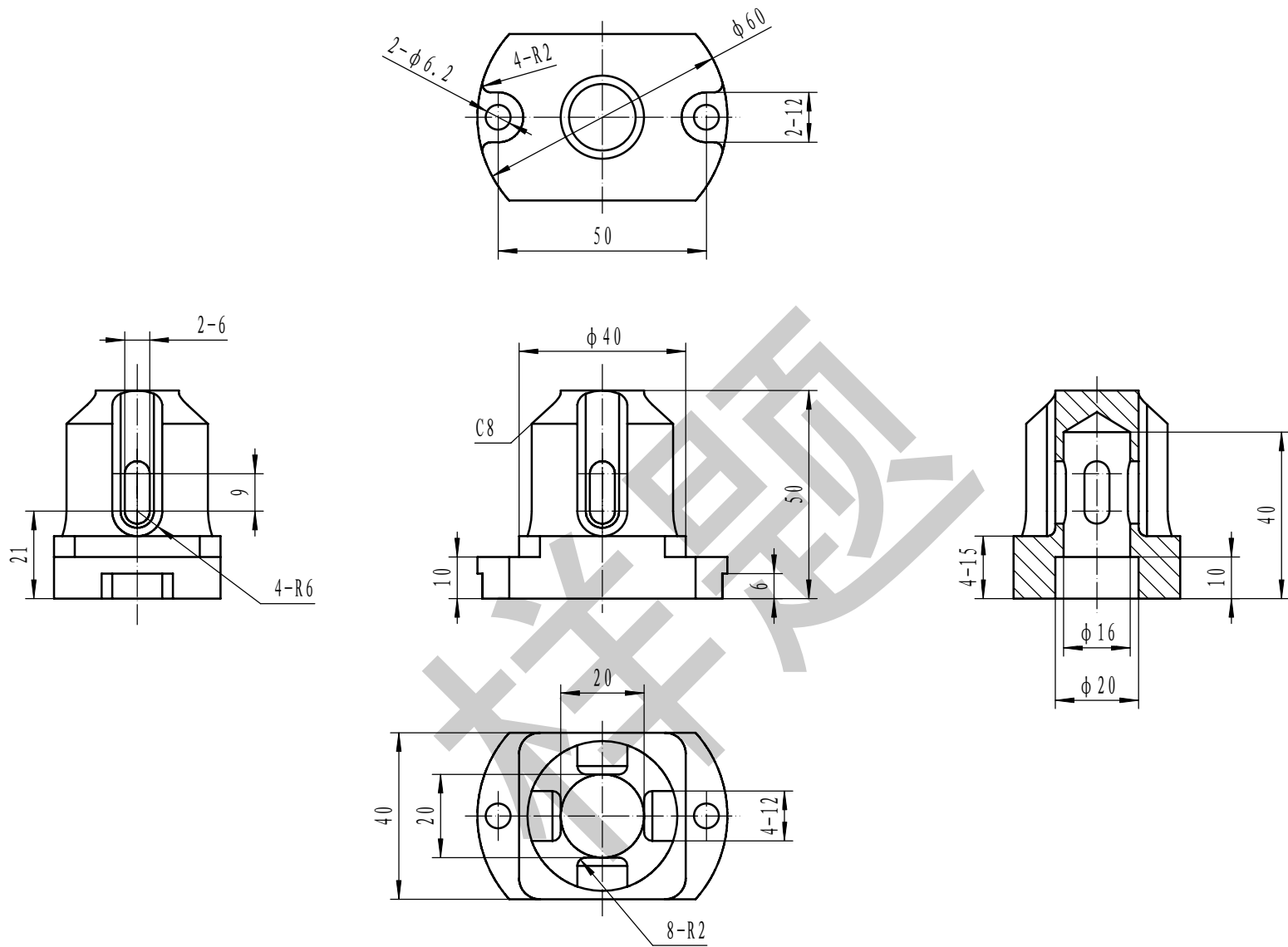


A向(局部)



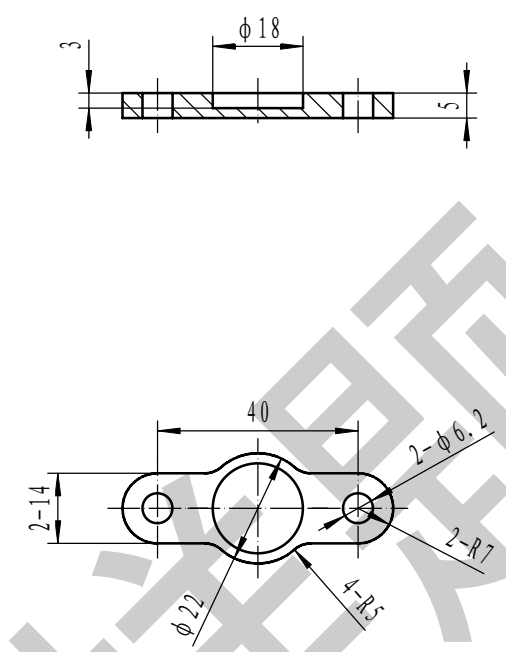
姓名		活门座	比例	1:1.5
机床			材料	2A12
裁判			图号	X0102
接收			第 3 张 共 5 张	

其余 ∇ 3.2



姓名			活门体	比例	1:1.5
机床				材料	45钢
裁判			2012年全国职业院校技能大赛 中职组现代制造技术赛项数控铣加工技术比赛	图号	X0103
接收				第 4 张 共 5 张	

其余 $\sqrt{3.2}$



姓名			保护片	比例	1:1.5
机床				材料	黄铜
裁判			2012年全国职业院校技能大赛 中职组现代制造技术赛项数控铣加工技术比赛	图号	X0104
接收				第 5 张 共 5 张	