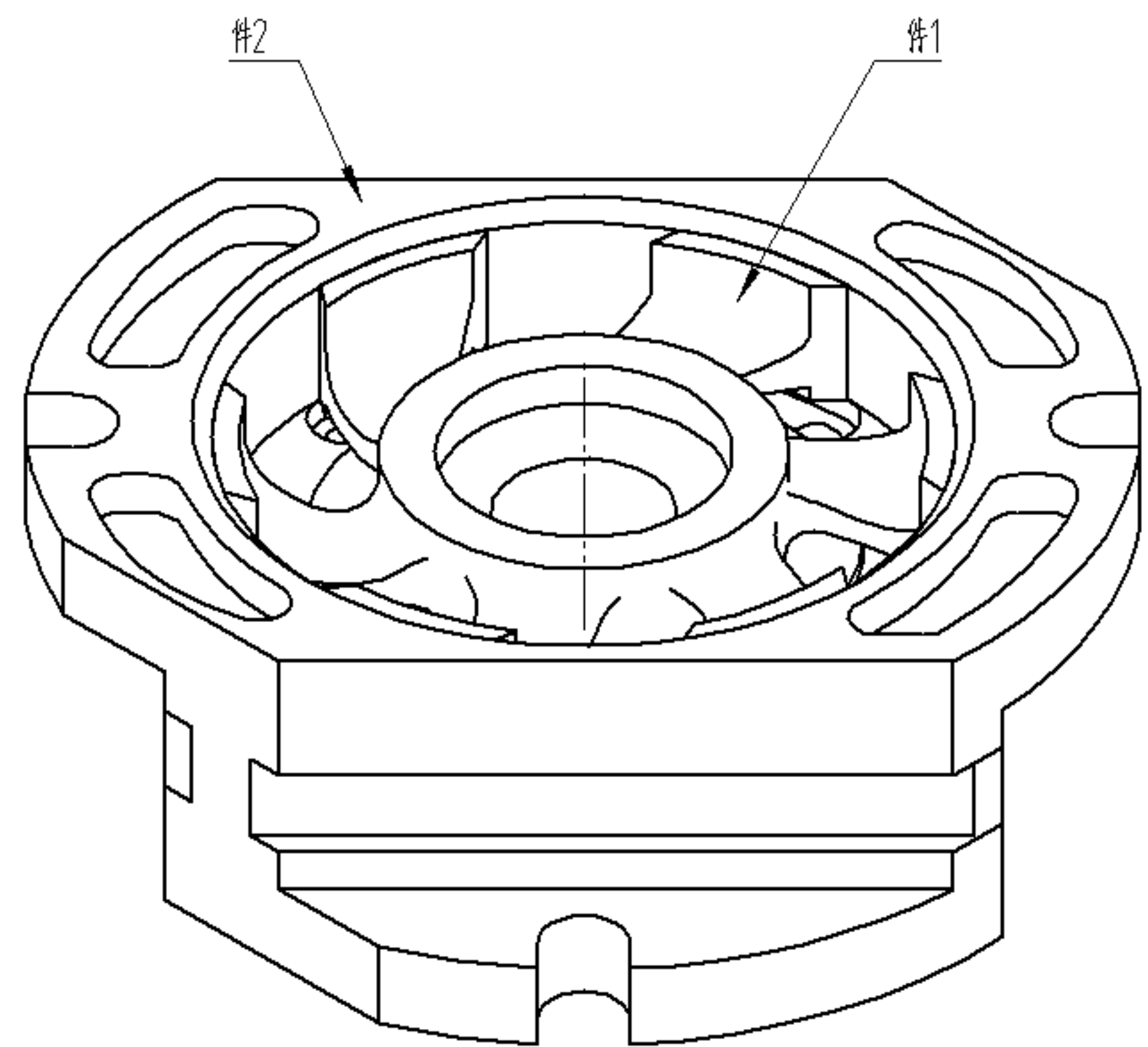
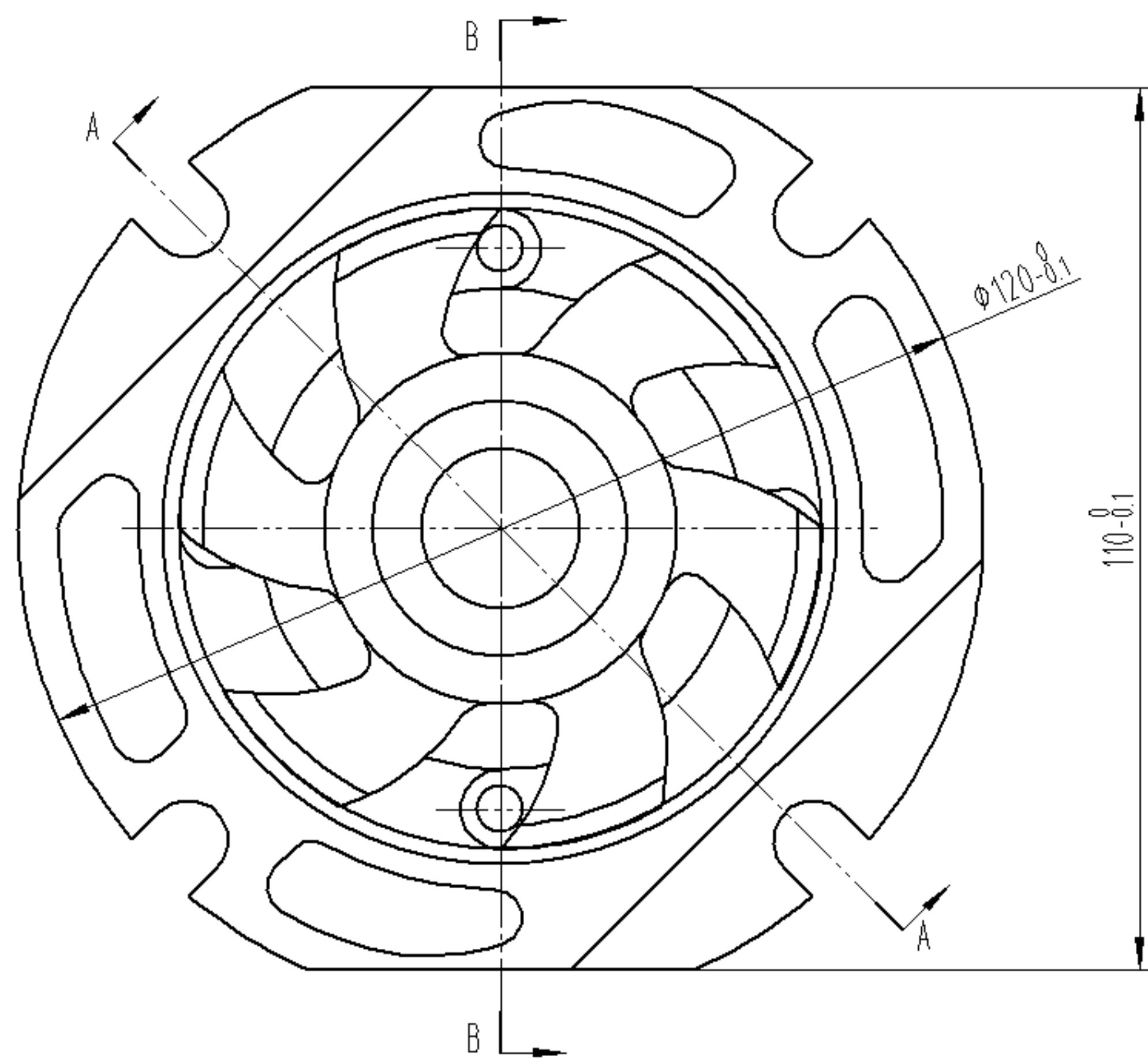
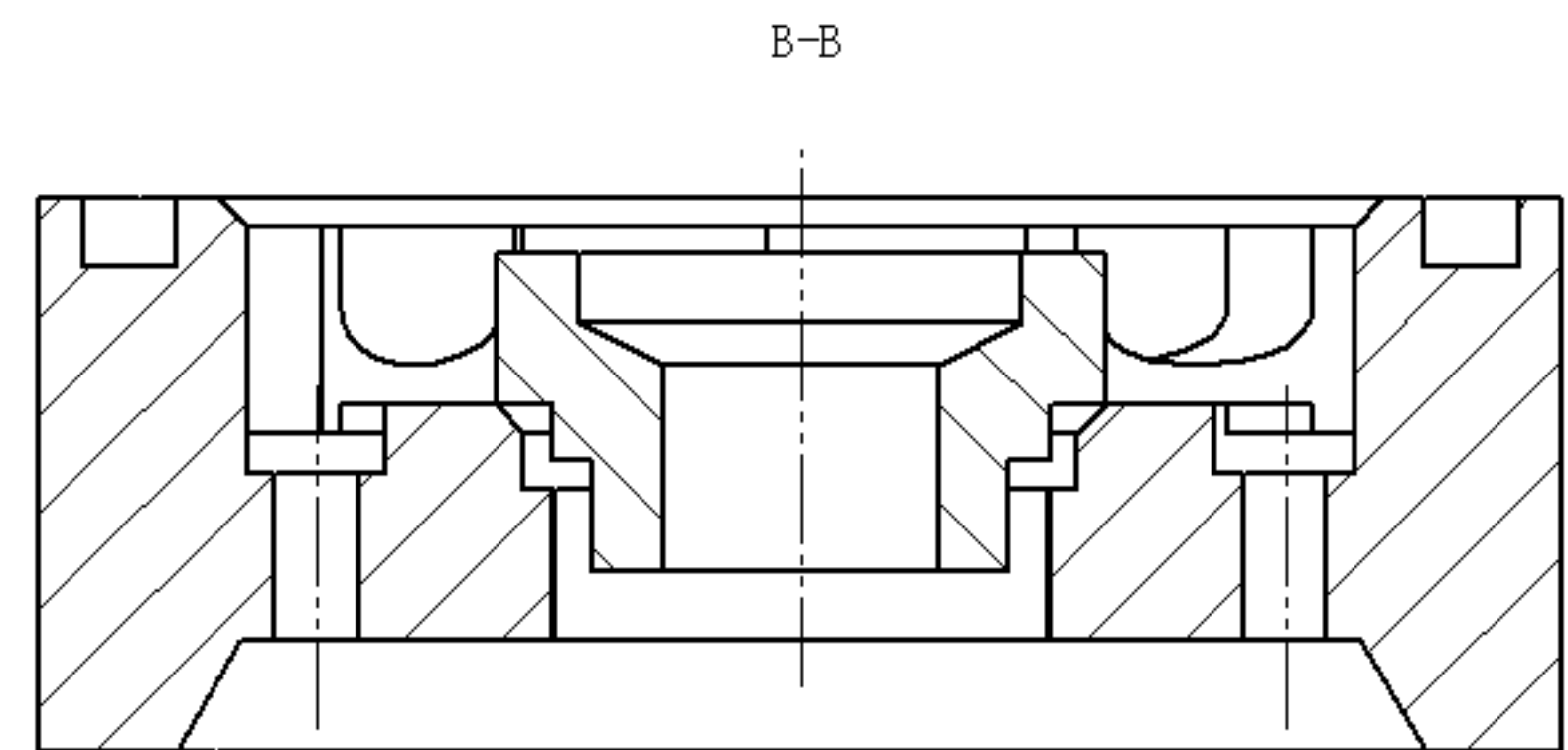
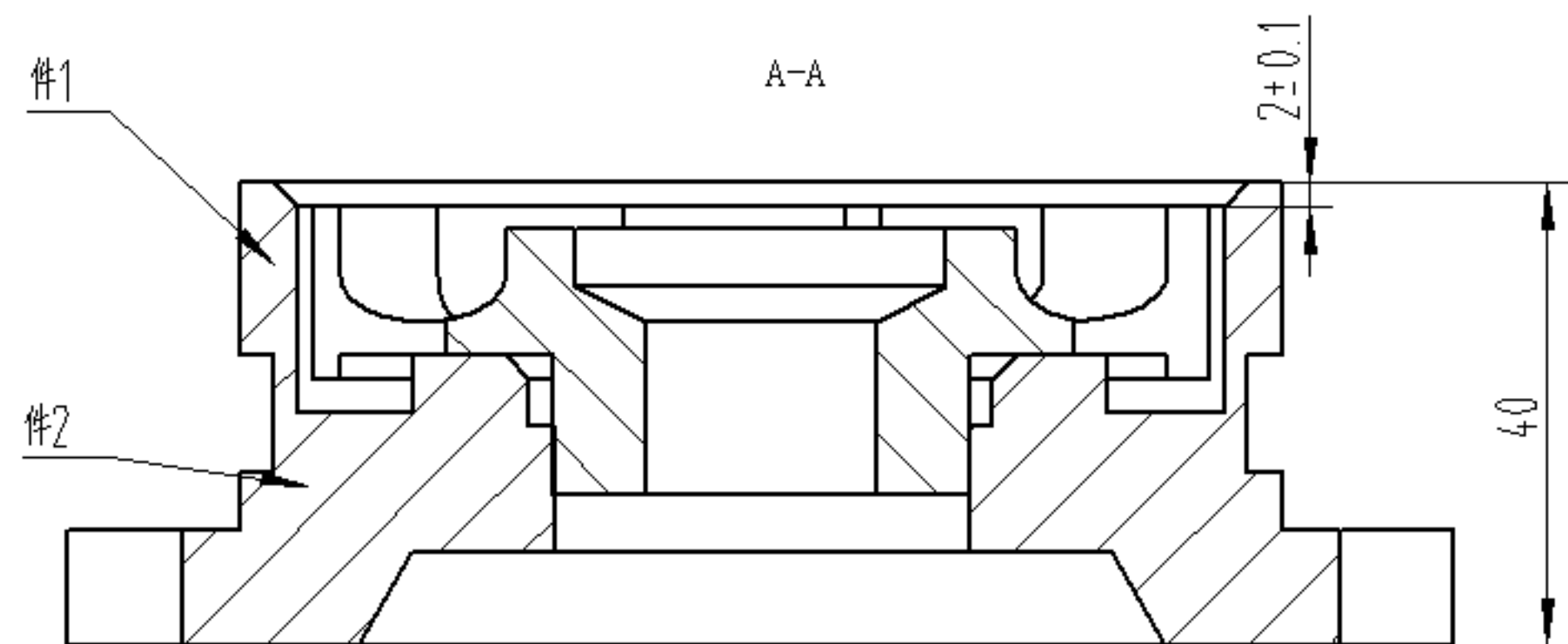


其余 $\sqrt{3.2}$

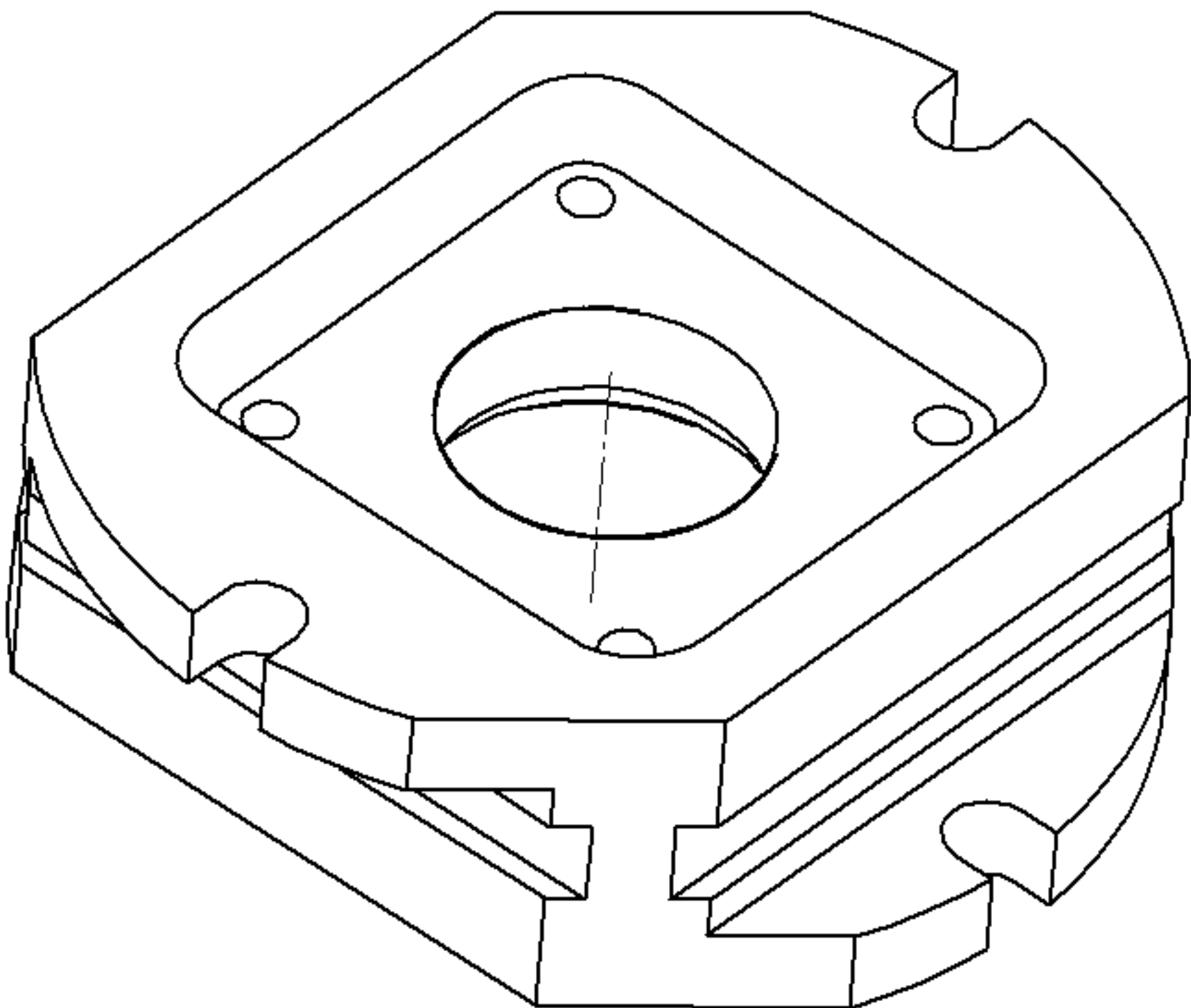
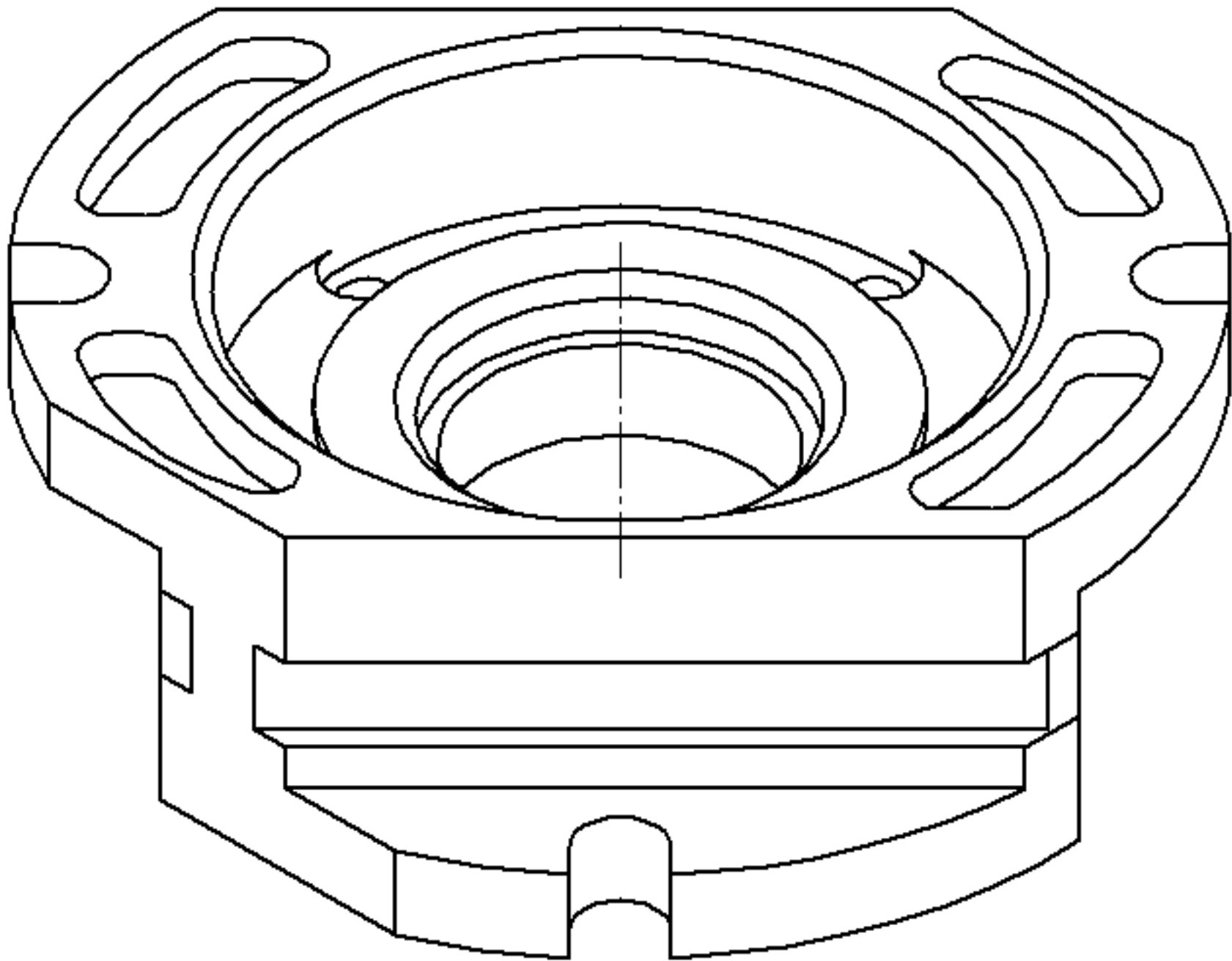


技术要求

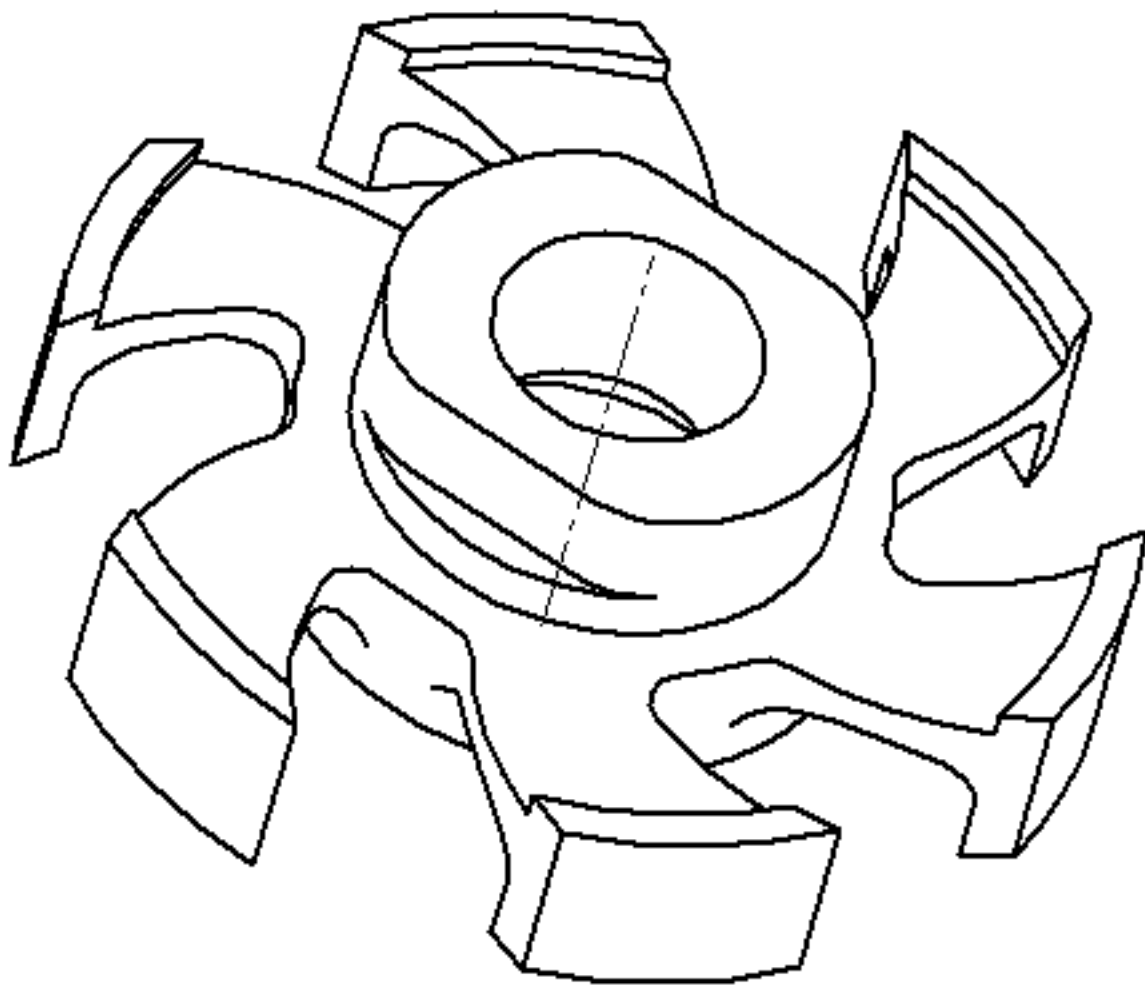
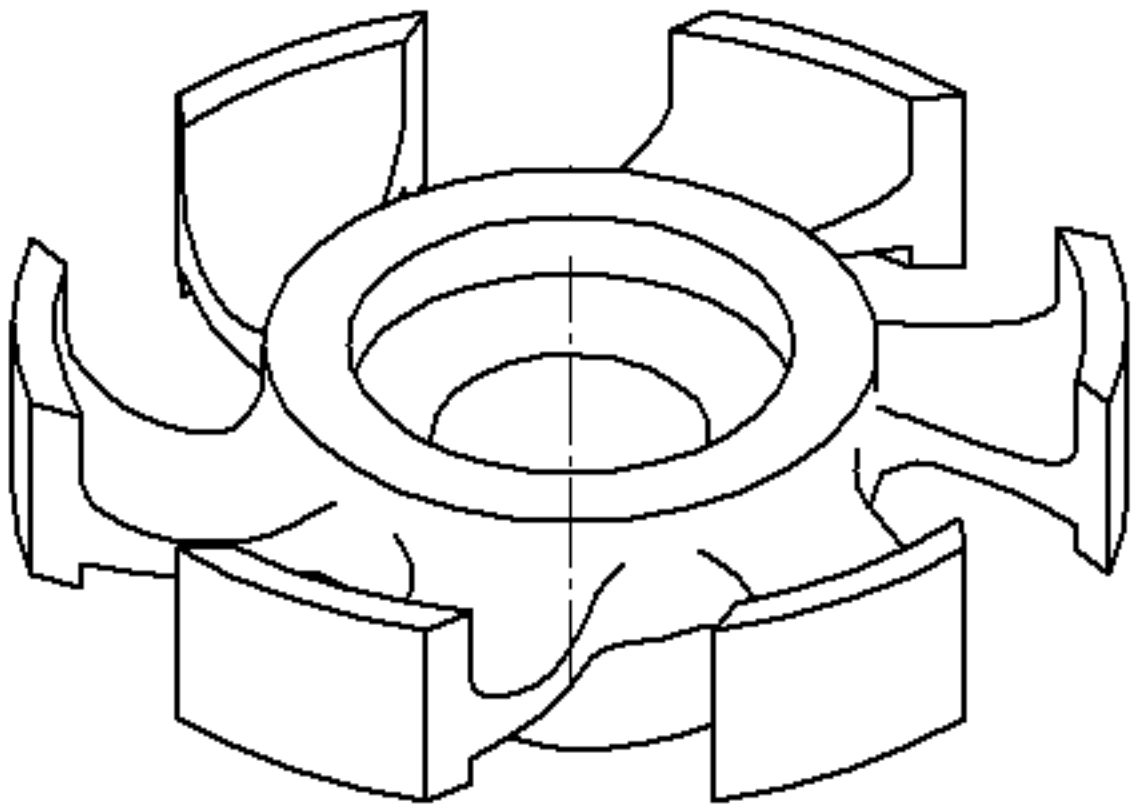
- 1. 锐角倒钝。
- 2. 件1与件2螺纹自由配合，达到配合尺寸2±0.1。

												装配图
标记	处数	分 区	更改文件号	签 名	年、月、日							
设 计			标准化			阶 段 标 记		重 量		比 例		
										1:1		
审 核												
工 艺			批 准			共 张 第 张						

件2

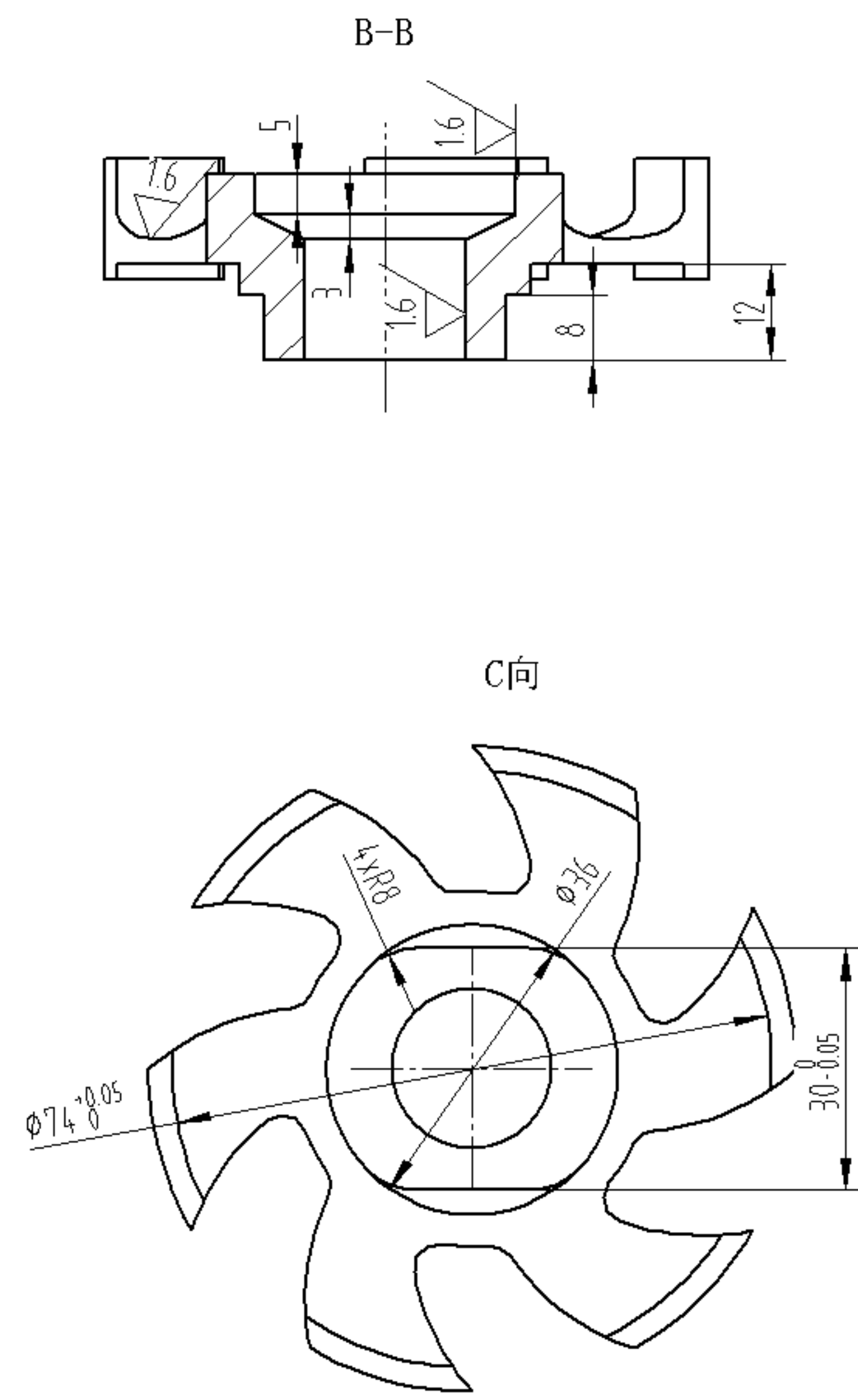
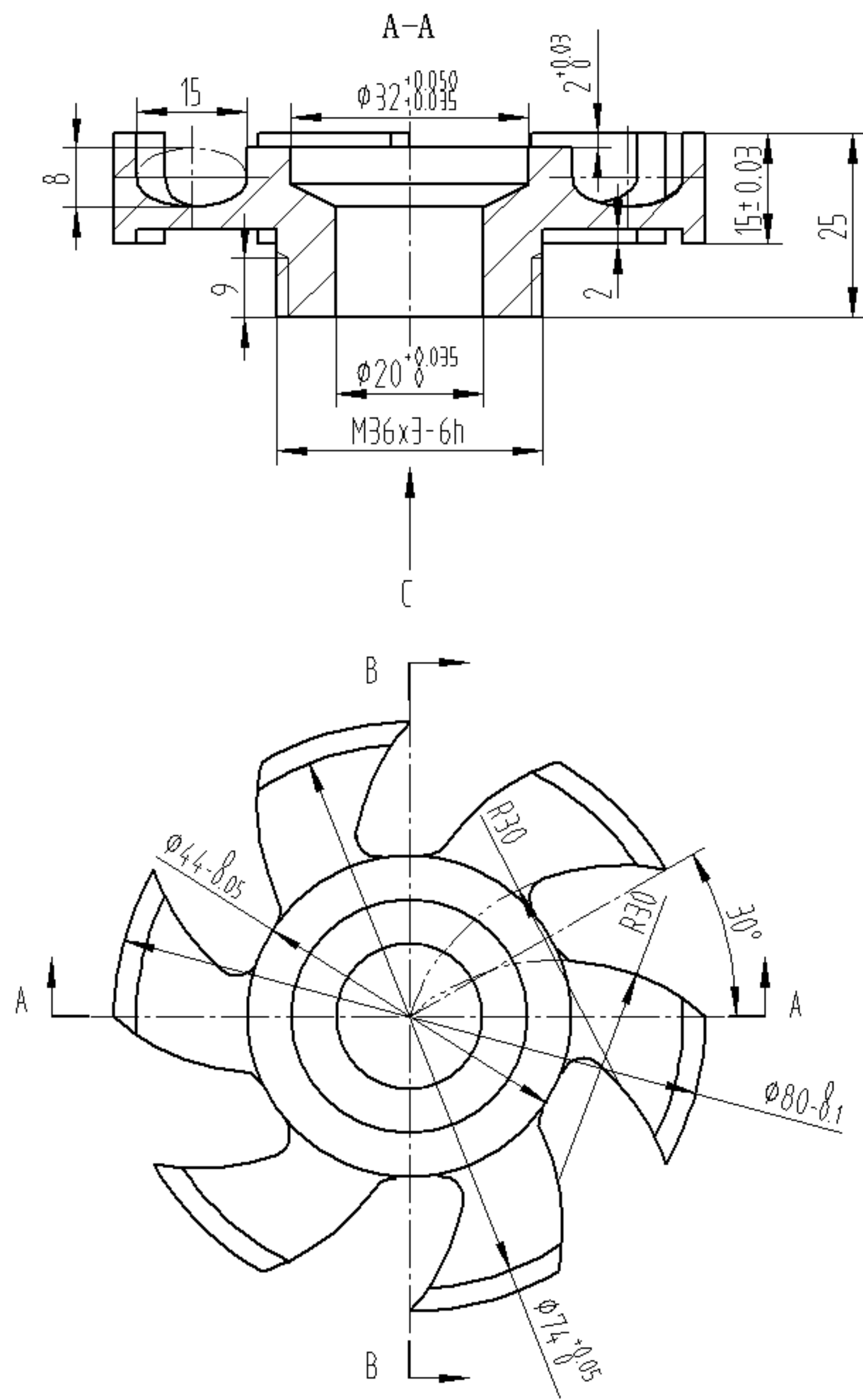


件1



标记	处数	分 区	更改文件号	签 名	年、月、日					轴测图	
设 计			标准化			阶 段 标 记		重 量	比 例		
										1:1	
审 核											
工 艺			批 准			共 张 第 张					

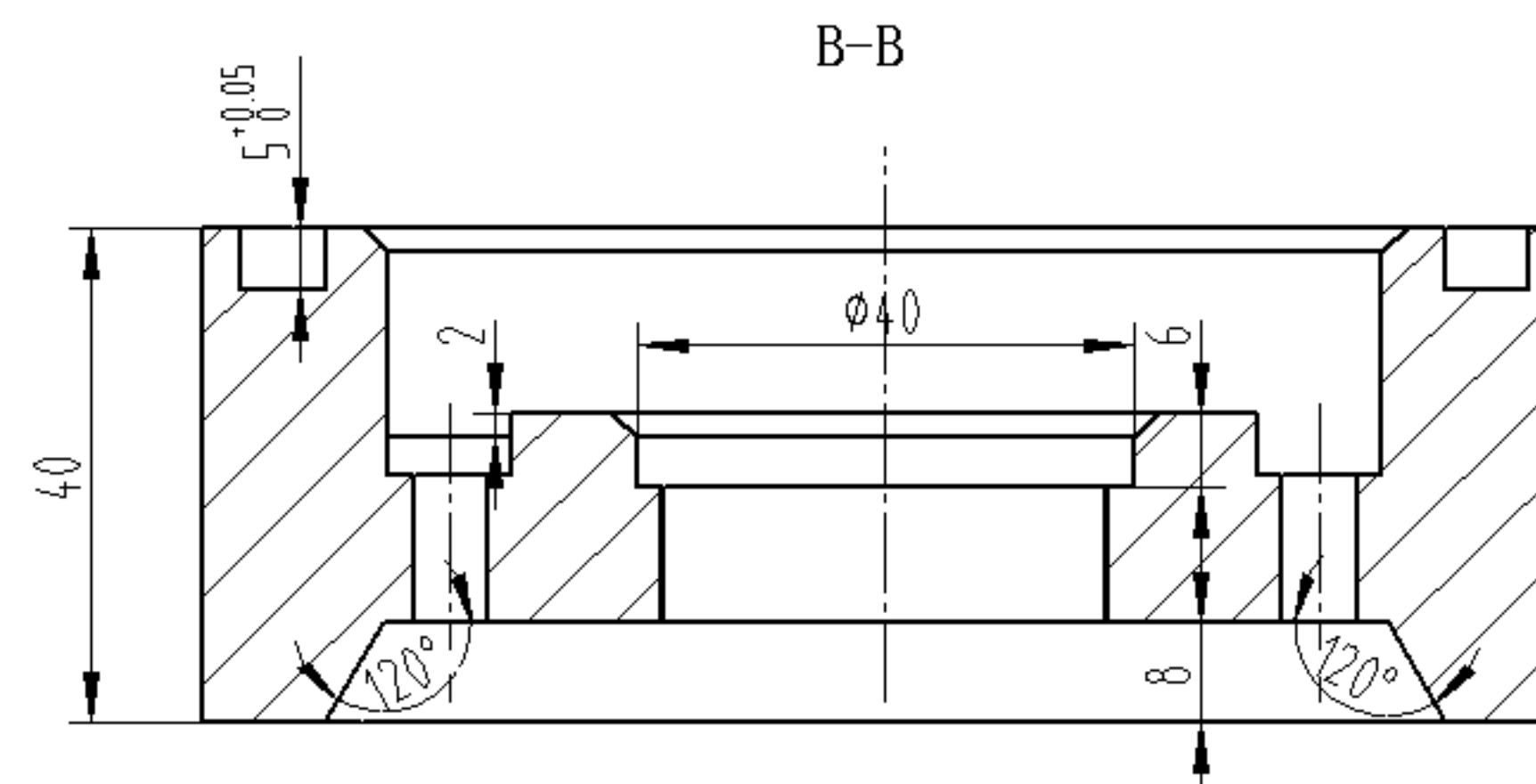
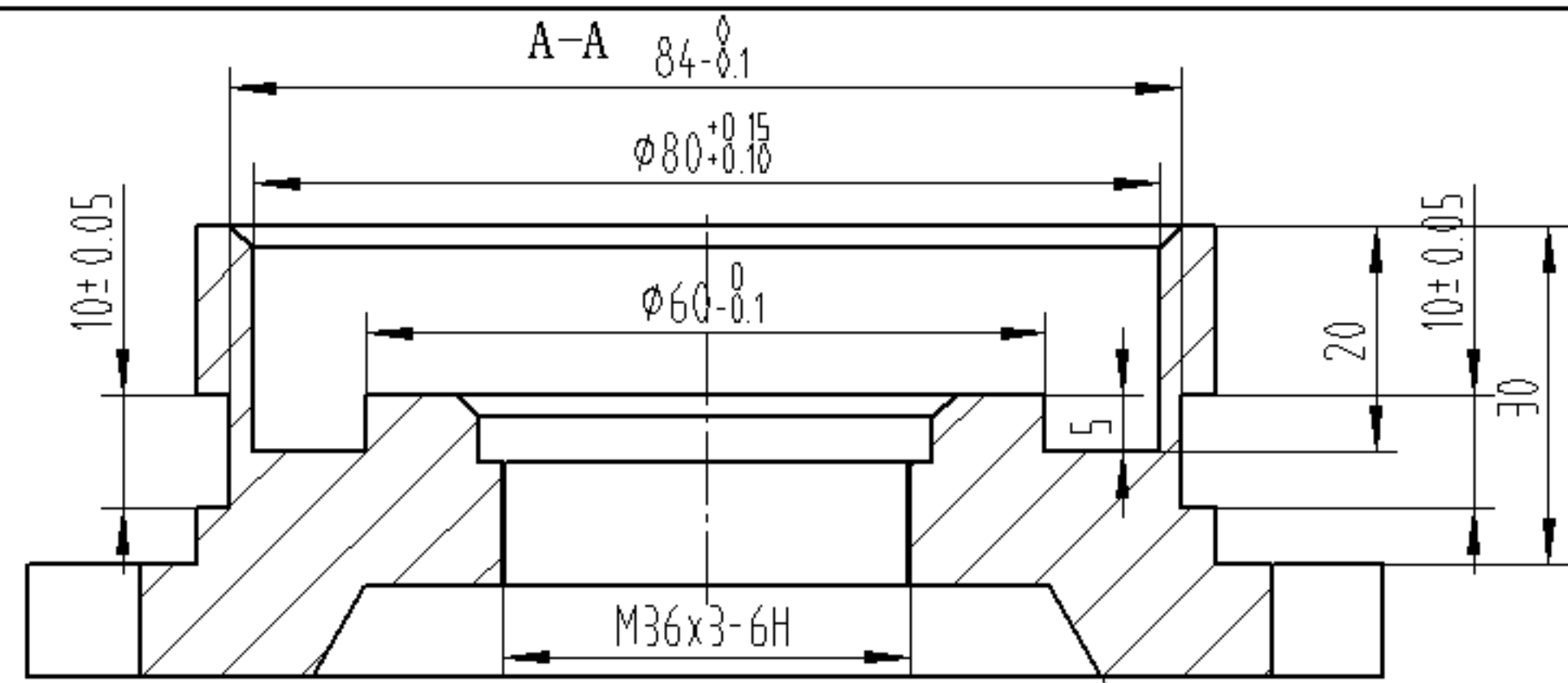
其余 $\sqrt{3.2}$



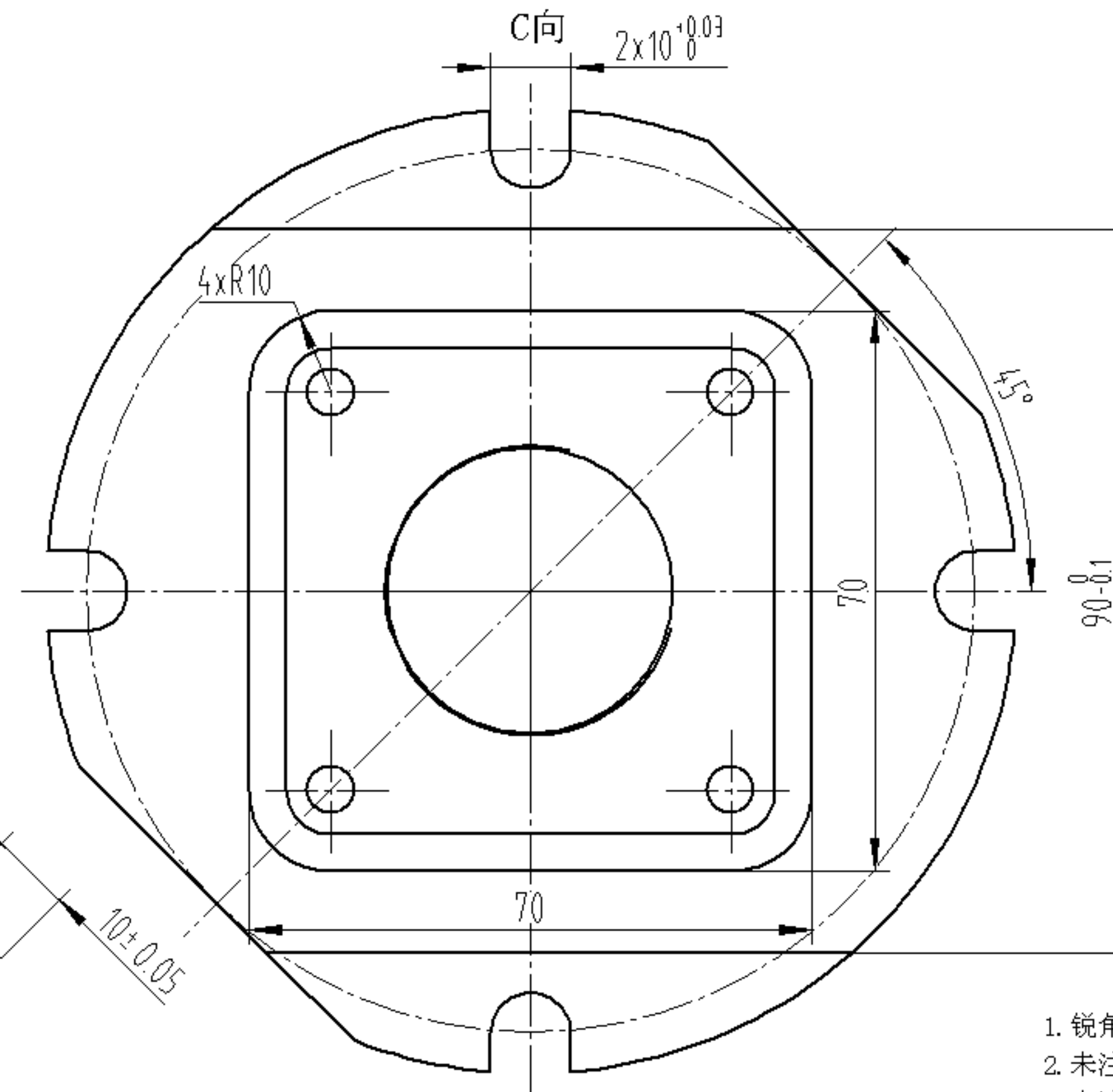
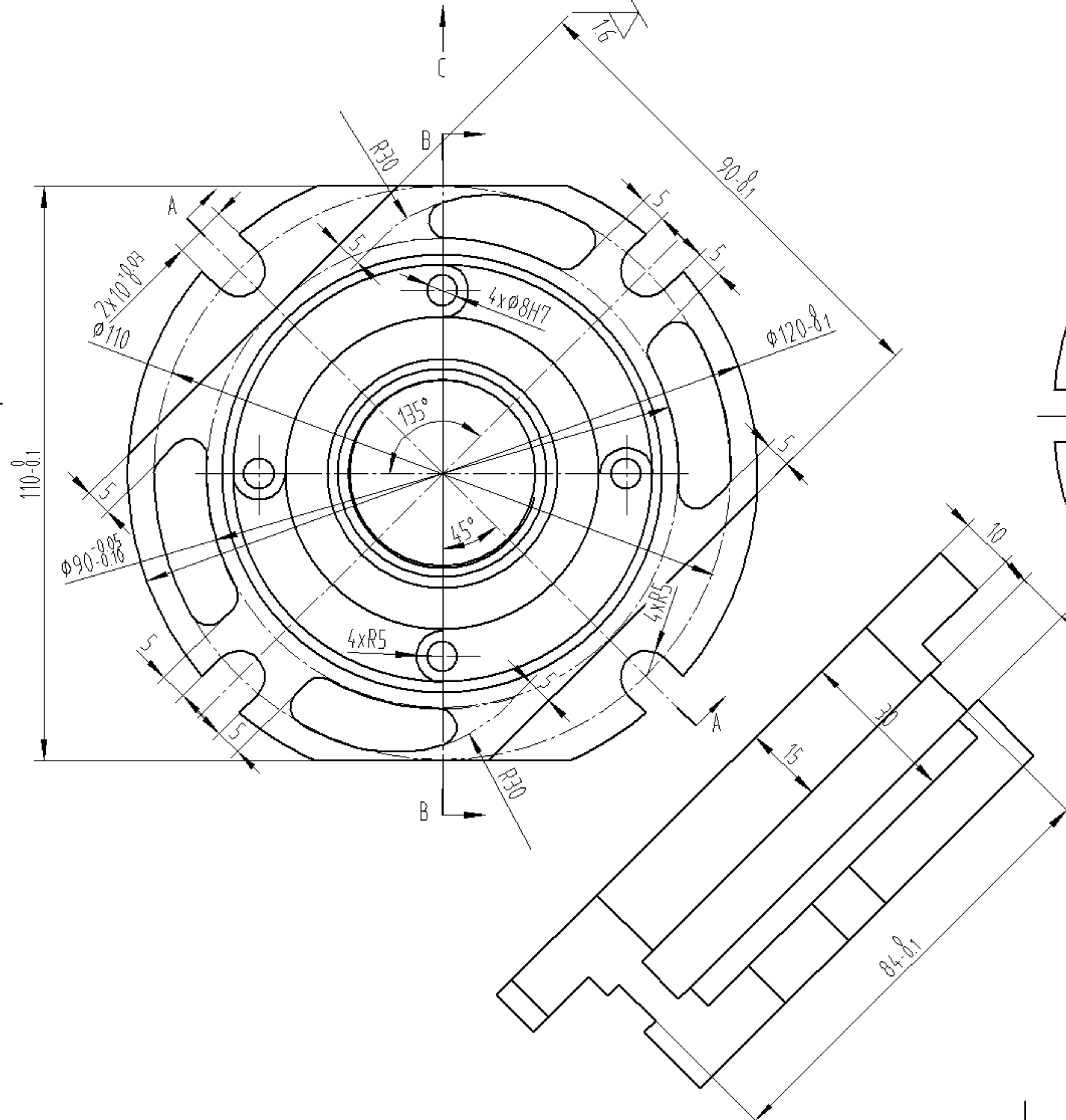
技术要求

- 1. 锐角倒钝。
- 2. 未注圆角半径R6。
- 3. 未注长度尺寸允许偏差±0.5mm。

						45#			件1
标记	处数	分 区	更改文件号	签 名	年、月、日				
设 计			标准化			阶 段 标 记	重 量	比 例	
								1:1	
审 核									
工 艺			批 准			共 张 第 张			



其余 $\sqrt{3.2}$



技术要求

1. 锐角倒钝。
2. 未注圆角半径R3.5。
3. 未注长度尺寸允许偏差±0.5mm。
4. 未注倒角均为2×45°。

						硬铝			
标记	处数	分 区	更改文件号	签 名	年、月、日				
设 计			标准化			阶 段 标 记	重 量	比 例	件2
审 核								1:1	
工 艺			批 准			共	张	第 张	