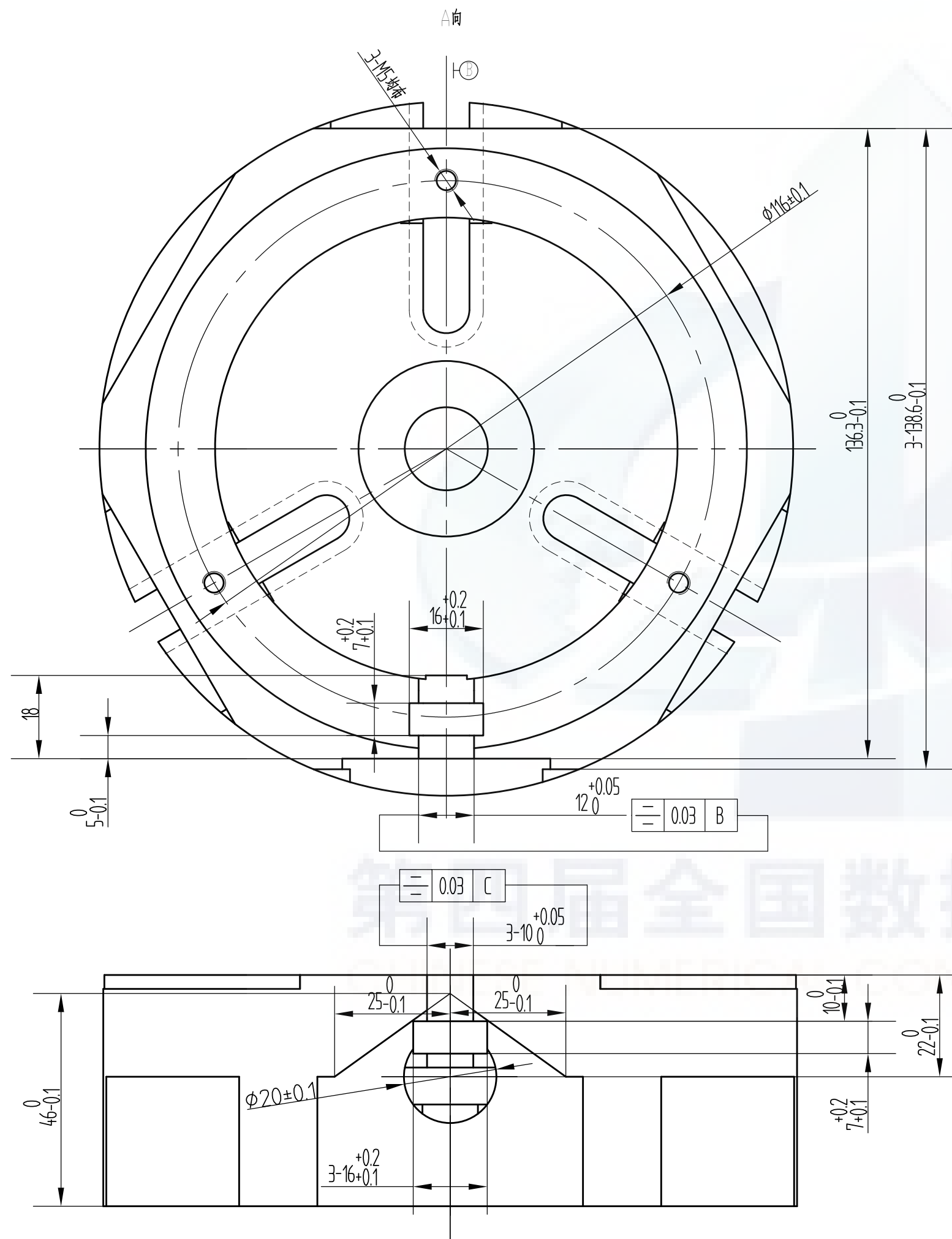


技术要求：

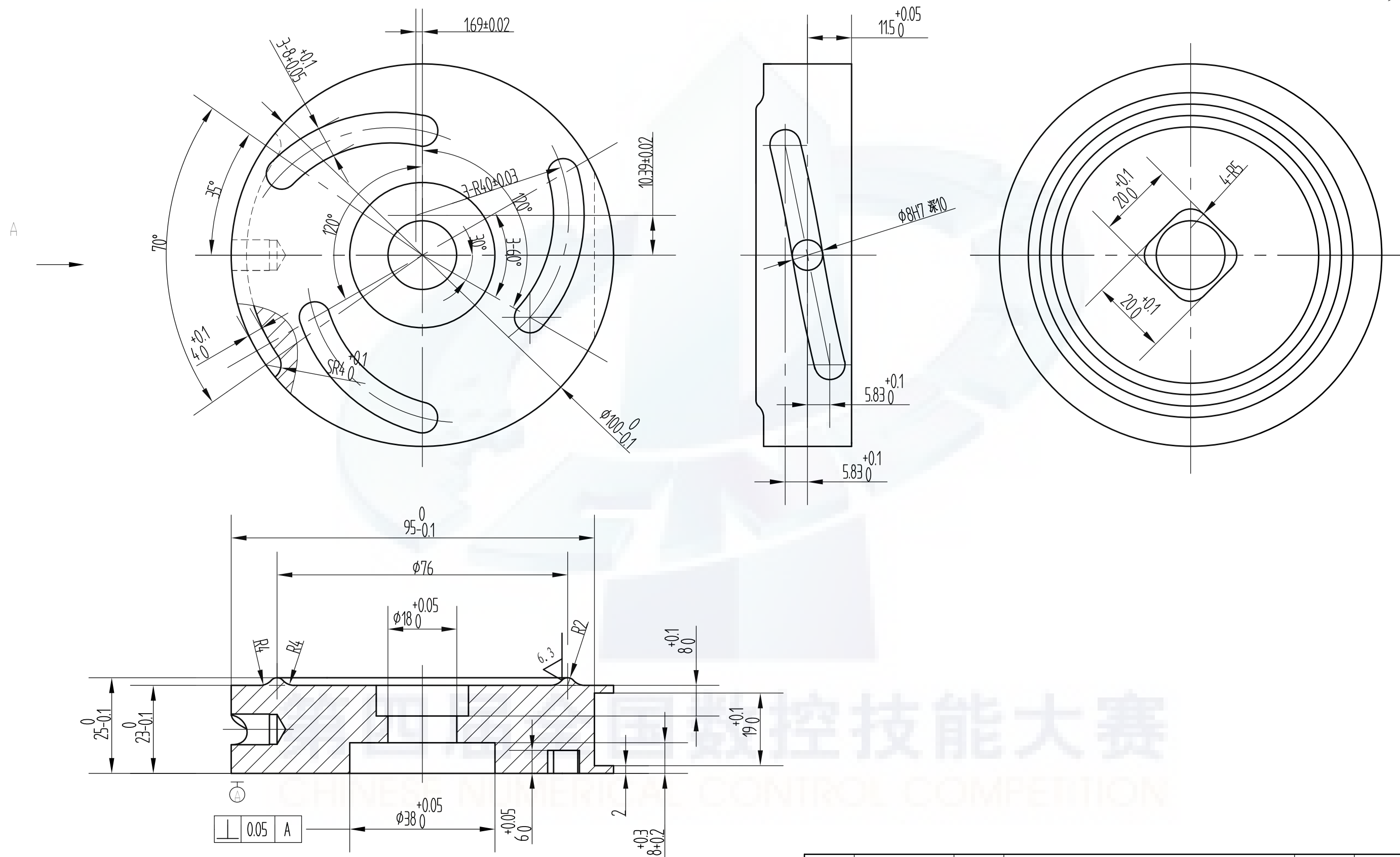
- 1、将件1，件2，件3，件4 按图装配，并用M5 螺钉连接固定。
- 2、使用件5 驱动轴，通过件4 中心孔，插入件2 方孔内。
- 3、手动旋转件5，带动件3 由最大直径处沿件1 表面向中心移动。
3 个件3 移动到中心配合后，侧面件7 由A 点滑移到B 点，移动行程10mm。

9	GB/T 70.1-2008	内六角圆柱头螺钉M5×10	3	钢			赛场提供
8	GB/T 119.1-2000	圆柱销Φ8x18	3	钢			赛场提供
7	XF0107	T型块	1	45#			赛场提供
6	XF0106	球头紧定螺钉	1	45#			赛场提供
5	XF0105	驱动轴	2	45#			赛场提供
4	XF0104	端盖	1	45#			赛场提供
3	X0103	滑块	3	45#			
2	X0102	转盘	1	45#			
1	X0101	基座	1	45#			
序号	代号	名称	数量	材料	单件	总计	备注
					重量		
姓名		装配图				比例	1:2
机床						材料	45
裁判						图号	X0100
接收						第 1 张 共 1 张	
第四届全国数控技能大赛							



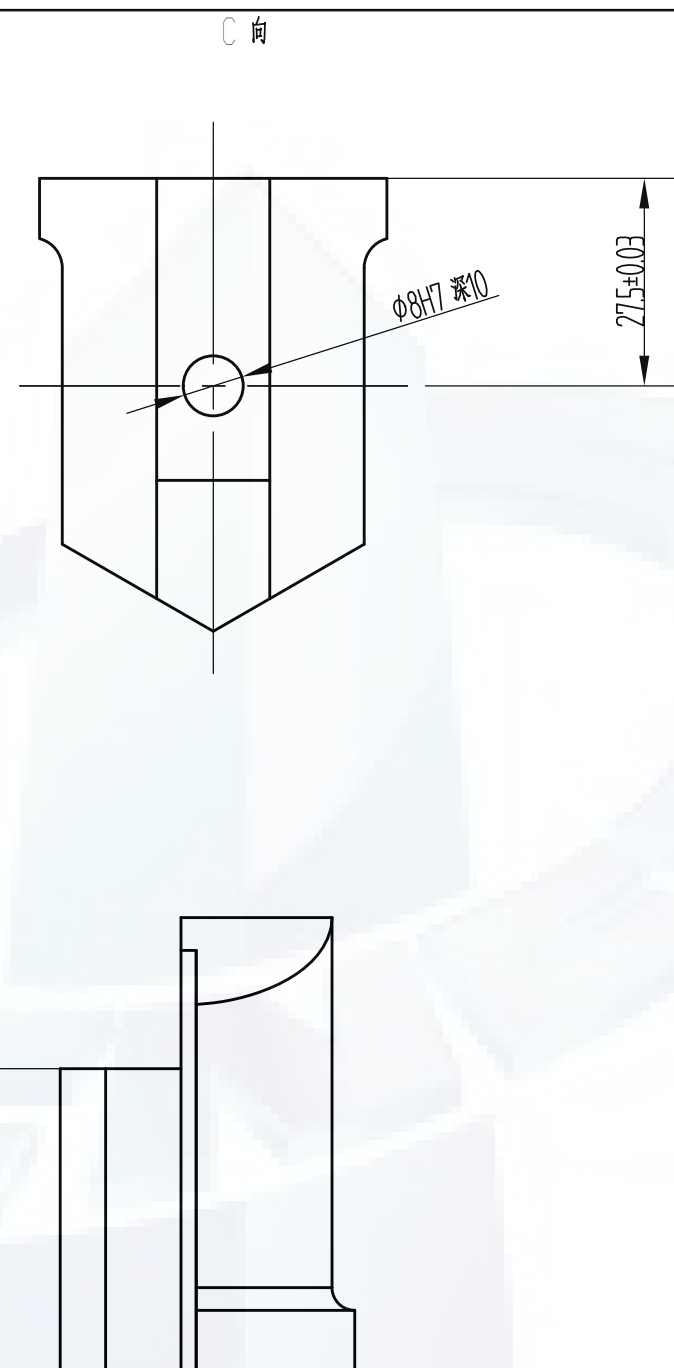
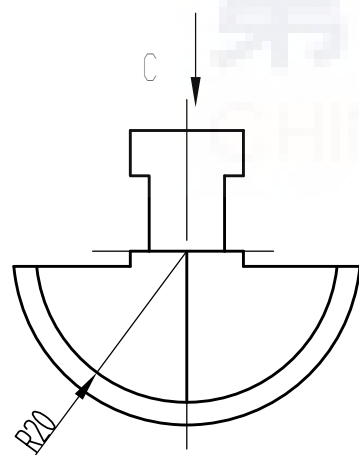
技术要求：
1. 锐边倒钝约0.2mm；
2. 表面不得磕碰划伤；
3. 未注公差按IT14标准执行。

姓名			基座	比例	1:1
机床				材料	45
裁判				图号	X0101/2
接收			第四届全国数控技能大赛	第 2 张 共 2 张	



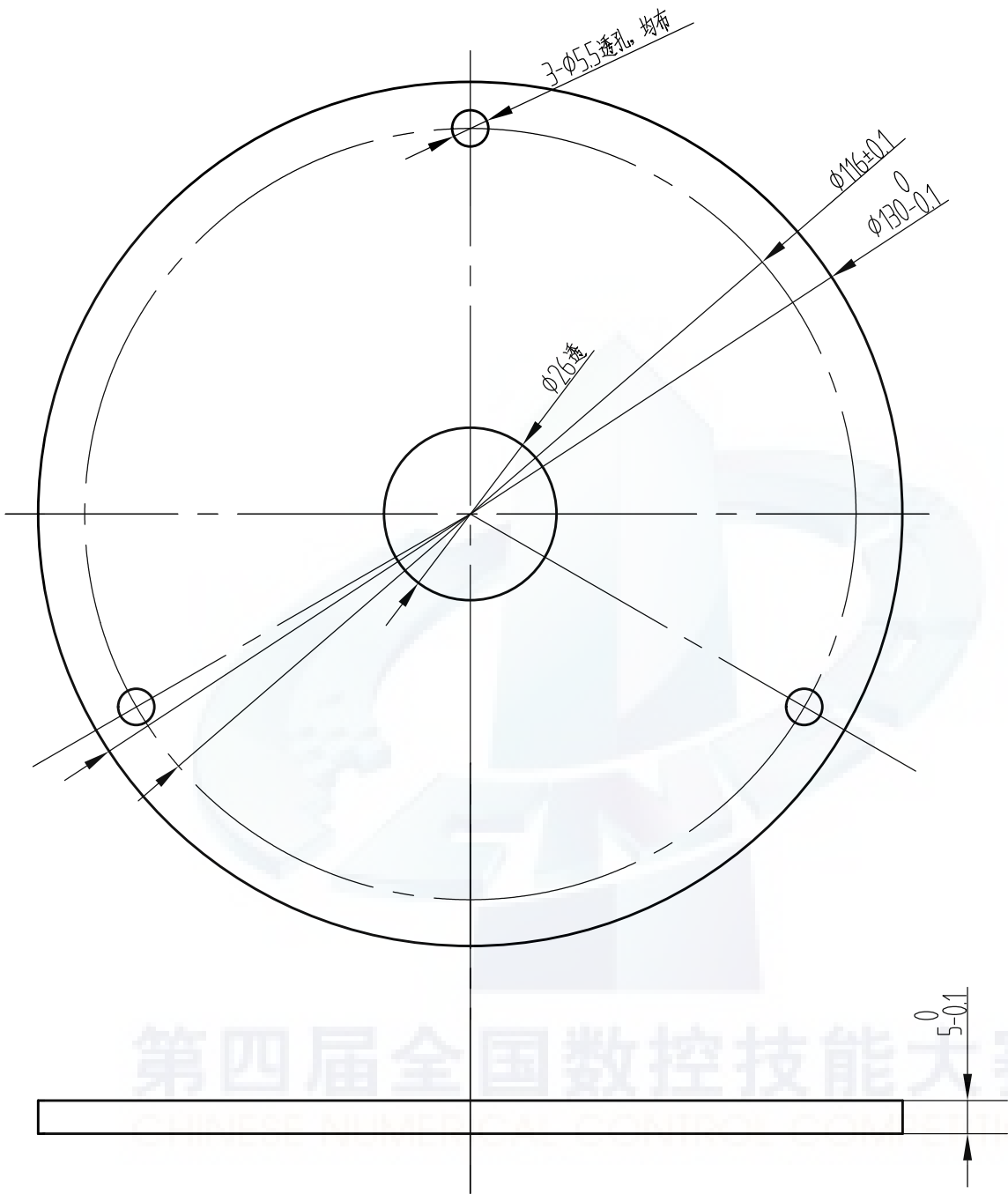
技术要求:
1. 锐边倒钝约0.2mm;
2. 表面不得磕碰划伤;
3. 未注公差按IT14标准执行。

姓名			转盘	比例	1:1
机床				材料	45
裁判				图号	X0102
接收			第四届全国数控技能大赛	第 1 张 共 1 张	



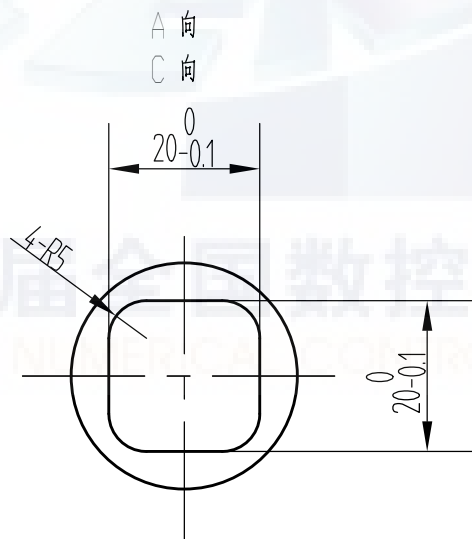
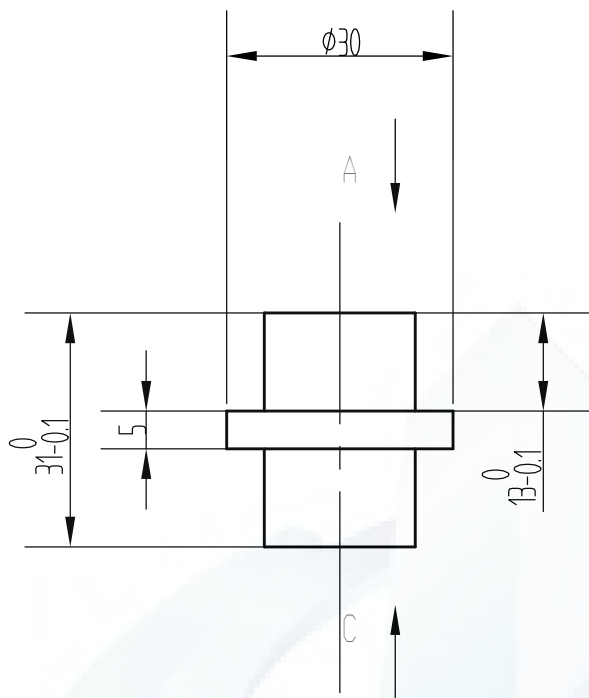
1. 锐边倒钝约0.2mm;
2. 表面不得磕碰划伤;
3. 未注公差按IT14标准执行。

姓名			滑块	比例	1:1
机床				材料	45
裁判				图号	X0103
接收			第四届全国数控技能大赛	第 1 张 共 1 张	



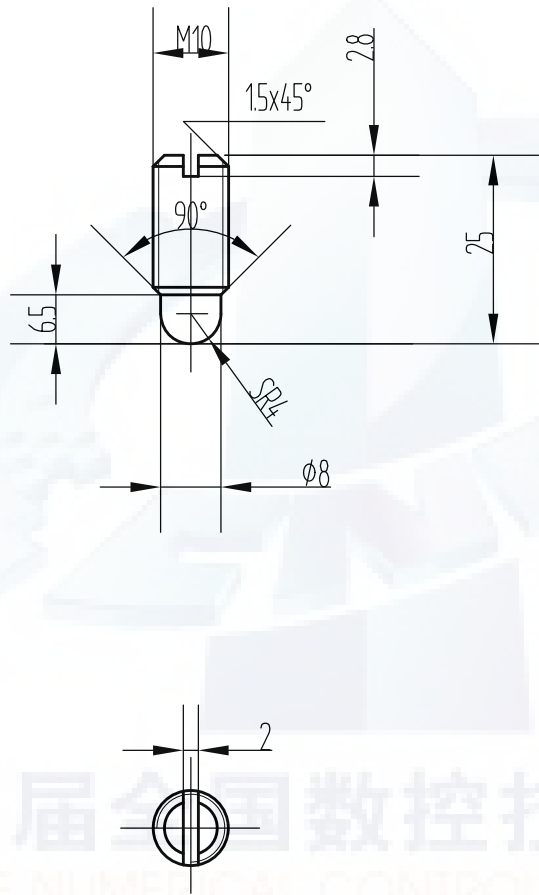
- 技术要求:
1. 锐边倒钝约0.2mm;
 2. 表面不得磕碰划伤;
 3. 未注公差按IT14标准执行。
 4. 此件为辅助配件, 由组委会提供

姓名			端盖	比例	1:1
机床				材料	45
裁判				图号	XF0104
接收			第四届全国数控技能大赛	第 1 张 共 1 张	



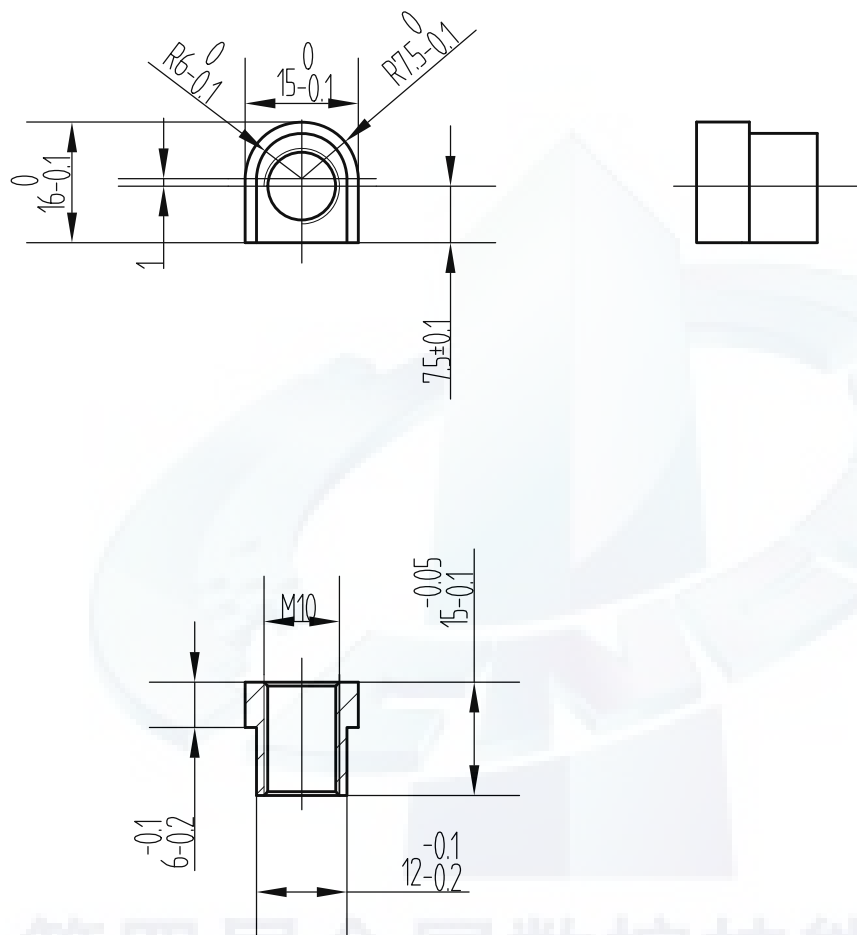
- 技术要求：
- 1. 锐边倒钝约0.2mm；
 - 2. 表面不得磕碰划伤；
 - 3. 未注公差按IT14标准执行。
 - 4. 此件为辅助配件, 由组委会提供

姓名			驱动轴	比例	1:1
机床				材料	45
裁判				图号	XF0105
接收			第四届全国数控技能大赛	第 1 张 共 1 张	



- 技术要求：
- 1. 锐边倒钝约0.2mm；
 - 2. 表面不得磕碰划伤；
 - 3. 未注公差按IT14标准执行。
 - 4. 此件为辅助配件, 由组委会提供

姓名			球头紧定螺钉	比例	1:1
机床				材料	45
裁判				图号	XF0106
接收			第四届全国数控技能大赛	第 1 张 共 1 张	



- 技术要求：
- 1. 锐边倒钝约0.2mm；
 - 2. 表面不得磕碰划伤；
 - 3. 未注公差按IT14标准执行。
 - 4. 此件为辅助配件, 由组委会提供

姓名			T型块	比例	1:1
机床				材料	45
裁判				图号	XF0107
接收			第四届全国数控技能大赛	第 1 张 共 1 张	